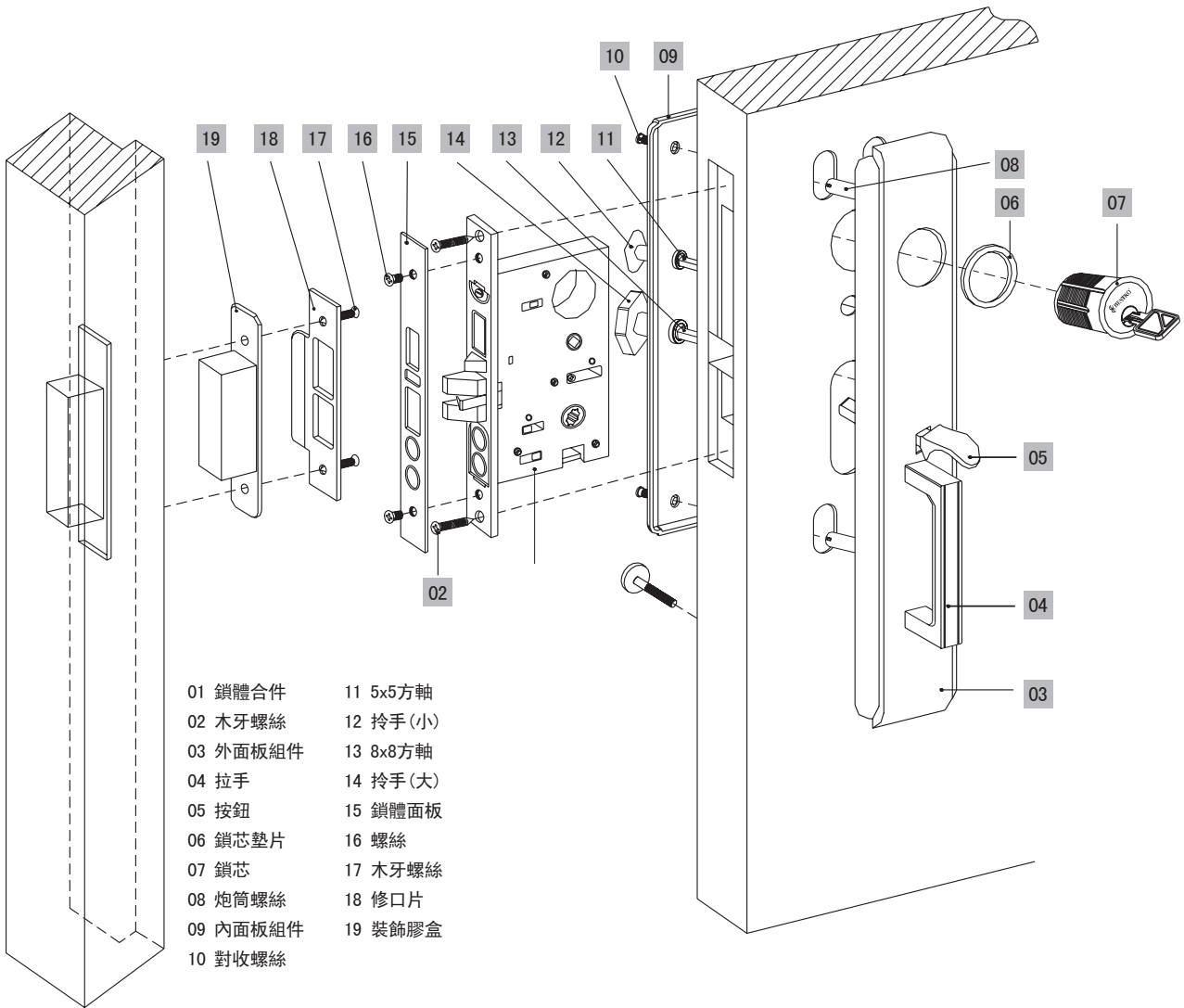


★ 零部件清單

1、鎖體	1個	7、鎖芯墊片	(厚、薄)各1個
2、木牙螺絲	4個	8、鎖芯	(長、短)各1個
3、外面板組件	1件	9、鑰匙	5把
4、內面板組件	1件	10、炮筒螺絲	按型號配置
5、修口片	1件	11、對收螺絲	按型號配置
6、裝飾膠盒	1個	注:10、11、專案零部件,本公司會根據各系列產品結構來配置零部件的種類與實際數量。	



豪華鎖結構示意圖

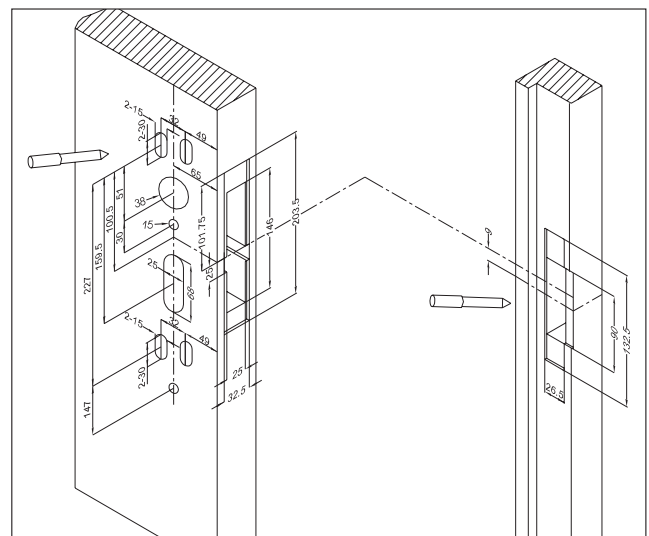
豪華鎖安裝指南

★ 注意事項

- 在門扇和門框經過油漆幹後再安裝鎖。
- 開孔後要清理乾淨孔內木屑，才能裝入鎖體。
- 不要用任何腐蝕劑清洗，宜用濕軟布輕輕擦洗，以保永久光澤。
- 鎖使用3-6月後，要在斜舌上加少許機油，即可改善關閉的順暢。
- 本鎖機械性能保質期為十年，由於以下原因引起的產品損傷，均不在保質範圍內：
 - 任何由於不按照安裝使用說明書安裝產品而引起的產品損傷；
 - 任何由於疏忽、誤用、濫用、不合理、非常規使用、維修而引起的產品損傷。

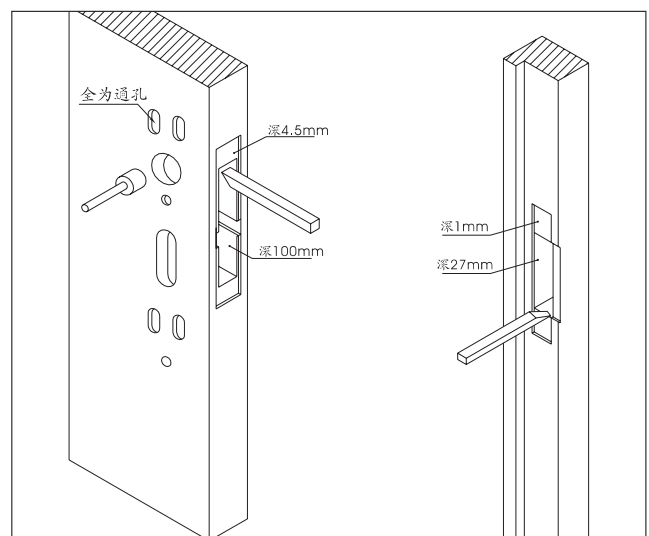
★ 安裝步驟一

在門和門框合適位置用鉛筆畫出安裝孔和槽。(單位:mm)
(適用於除9802外,其餘98xx系列全部共用)



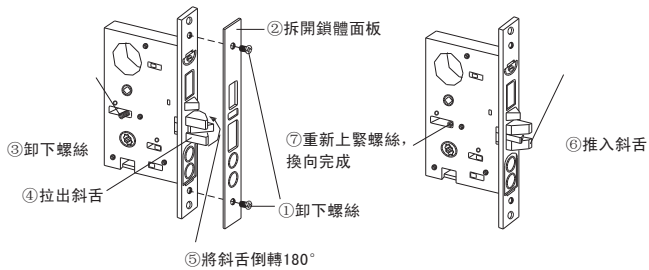
★ 安裝步驟二

在門和門框上根據已劃好的線，用合適的工具打孔、鑿槽。

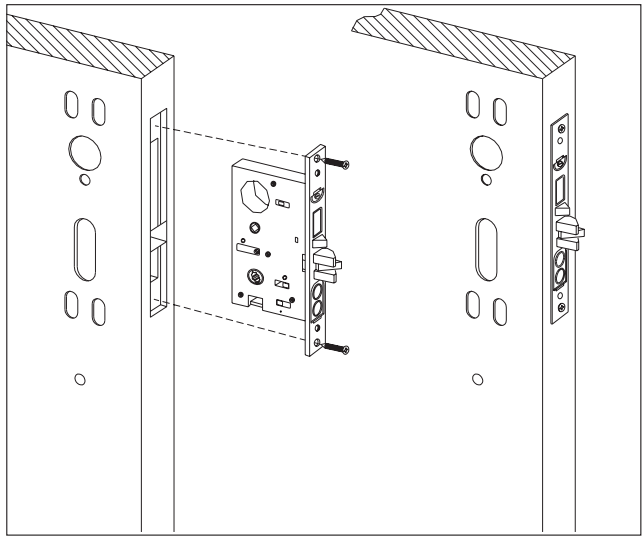


★ 安裝步驟三

檢查出廠鎖體斜舌方向是否與您所需關門方向一致，若相反，請按以下步驟改變斜舌方向(如圖)

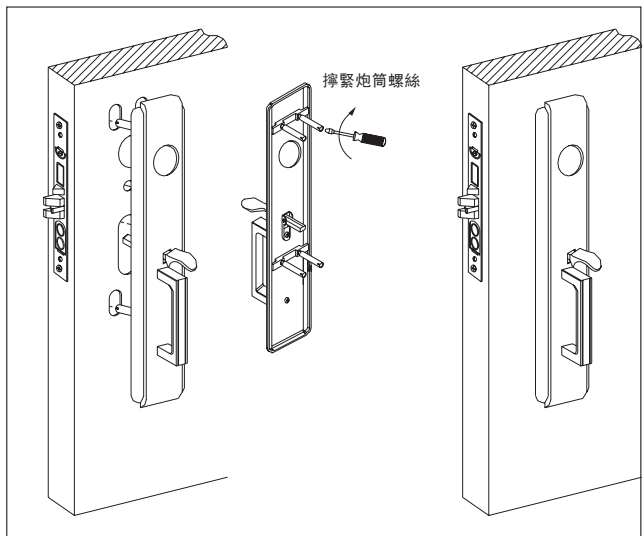


當斜舌方向與您所需關門方向達成一致後，再把鎖體按圖示安裝，用兩個木牙螺絲固定。



★ 安裝步驟四

裝外面板元件，將各個炮筒螺絲擰緊在外面板上，對應事先開好的門孔垂直插入，保證按鈕能將鎖體斜舌帶回自如。



★ 安裝步驟五

將鎖芯墊片套入鎖芯並通過外面板鎖芯孔擰入鎖體中，用鎖體襯板孔的螺絲緊固，保證鎖芯能將方舌打出、縮回，能將斜舌打回。

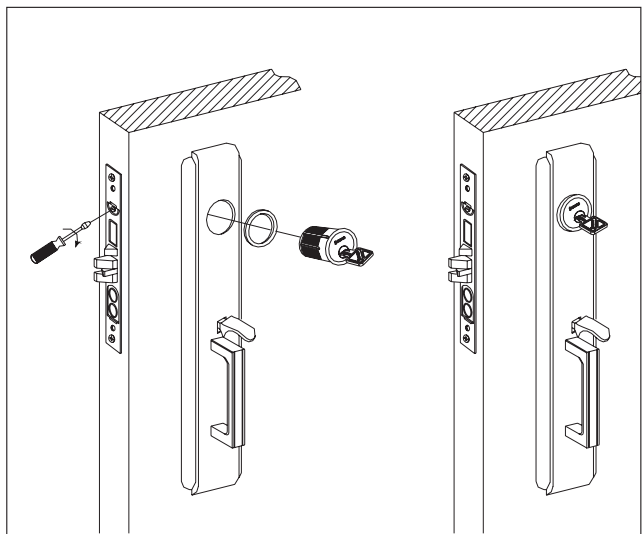
請根據門厚度和您購買屬於那一種系列產品，按以下排列核對來選用鎖芯、鎖芯墊片、對收螺絲。

● 適用於9800、9801系列

- 40mm-45mm門厚用：短鎖芯+厚鎖芯墊片+(M5x35mm)對收螺絲
- 45mm以上-55mm門厚用：短鎖芯+薄鎖芯墊片+(M5x50mm)對收螺絲
- 55mm以上-60mm門厚用：長鎖芯+厚鎖芯墊片+(M5x50mm)對收螺絲
- 60mm以上-65mm門厚用：長鎖芯+厚鎖芯墊片+(M5x60mm)對收螺絲
- 65mm以上-70mm門厚用：長鎖芯+薄鎖芯墊片+(M5x60mm)對收螺絲

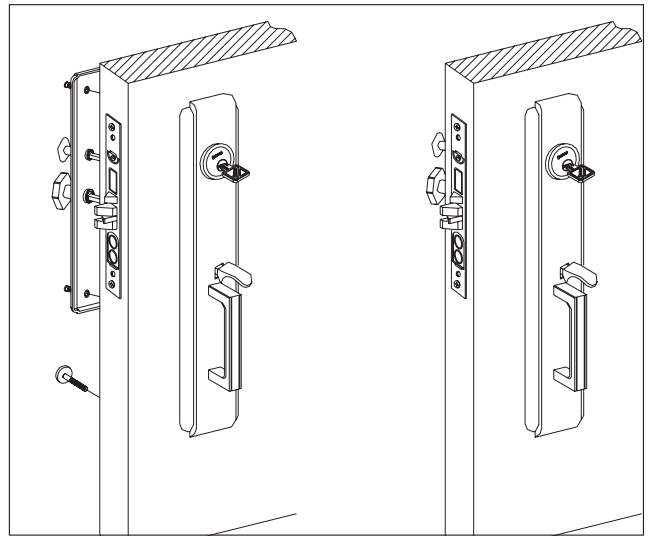
● 適用於9802、9803、9804、9805、9806、9807、9808、9809系列

- 40mm-50mm門厚用：短鎖芯+厚鎖芯墊片+(M5x35)對收螺絲
- 50mm以上-55mm門厚用：短鎖芯+薄鎖芯墊片+(M5x35)對收螺絲
- 55mm以上-65mm門厚用：長鎖芯+厚鎖芯墊片+(M5x50)對收螺絲
- 65mm以上-70mm門厚用：長鎖芯+薄鎖芯墊片+(M5x50)對收螺絲



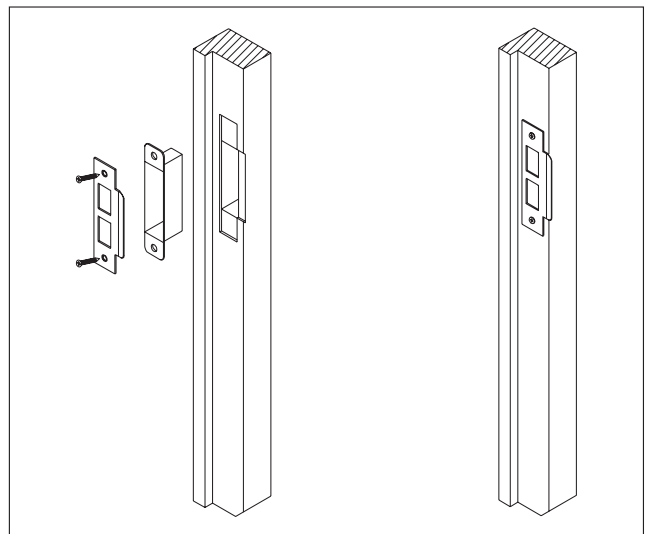
★ 安裝步驟六

裝內面板元件，將內面板組件的大、小方軸分別套入鎖體大八角方孔與小四方孔上，對應外面板各個炮筒螺絲分別旋入各個對收螺絲，調整適當位置，保證大、小拎手手感舒適、順暢。



★ 安裝步驟七

按圖安裝修口片、裝飾膠盒，調整好後用木牙螺絲緊固(注意:要保證門關閉順暢、感覺適宜)



★ 安裝步驟八

完成上述步驟後，檢查門鎖，確認門開合自如，大、小拎手、鎖芯運動順暢，動作可靠無誤。裝上鎖體面板，將所有螺絲釘緊固一遍。OK的話，您就可以放心使用BESTKO鎖具了。

